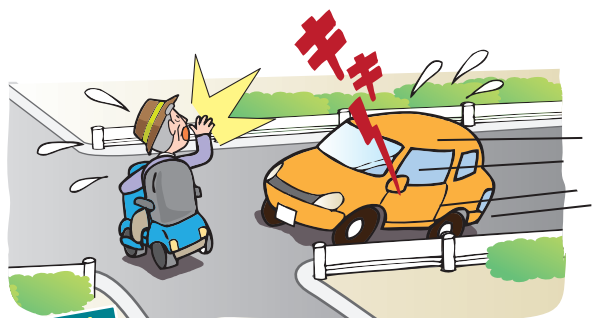


事故事例

○道路横断事故

電動車いす利用者(80代・男性)は天気の良い昼間、国道を横断する際に車両との接触事故で亡くなりました。



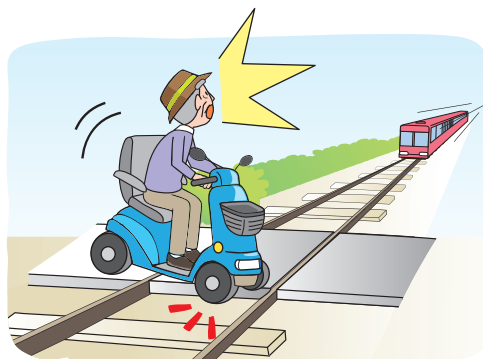
ポイント

- 横断歩道・信号がある場所を横断しましょう。
- 横断歩道・信号がない場合は、見通しの良い場所を探して横断してください。
- 道路横断には時間がかかります。車が遠くに見えても通過するまで待ちましょう。
- 道路を斜めに横断してはいけません。道路に対して直角にまっすぐ横断しましょう。

○踏切事故

電動車いす利用者(80代・男性)は踏切内で電車と接触して亡くなりました。

⚠️踏切でのトラブルは重大事故に直結します。



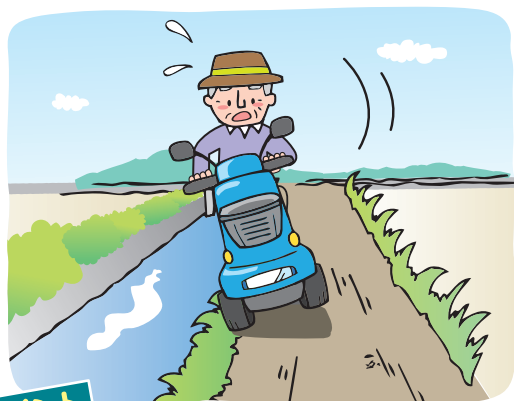
ポイント

- 踏切の横断はできるだけ避けましょう。
- やむを得ず踏切を渡るときは、介助者に同行してもらいましょう。
- 踏切内では脱輪したり線路の溝にタイヤが挟まったりしないよう注意して渡ってください。

○転落事故

電動車いす利用者(70代・男性)が道路脇の側溝に転落して亡くなりました。

⚠️土手・側溝などがある道、路肩が傾斜している道では端に寄り過ぎないように注意してください。



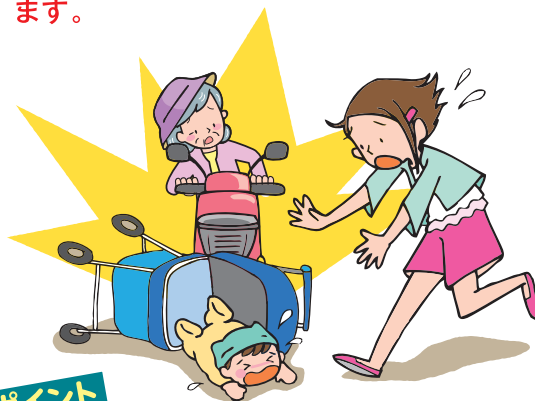
ポイント

- 道路の端に寄りすぎないように通行しましょう。
- 凸凹道やぬかるみ、幅が十分でないあぜ道などの通行は避けてください。

○歩行者との事故

電動車いす利用者(60代・女性)がスーパーで買い物中にベビーカーと衝突し、ベビーカーを横転させ乗っていた赤ちゃんを負傷させてしまいました。

⚠️電動車いす利用者が加害者になることもあります。



ポイント

- お店の中では、速度を最低にして人と接触しないようご注意ください。
- お店の中が混雑しているときは、利用を控えましょう。